

# Grüne Infrastruktur

Potenziale & Handlungsansätze auf  
Unternehmensflächen

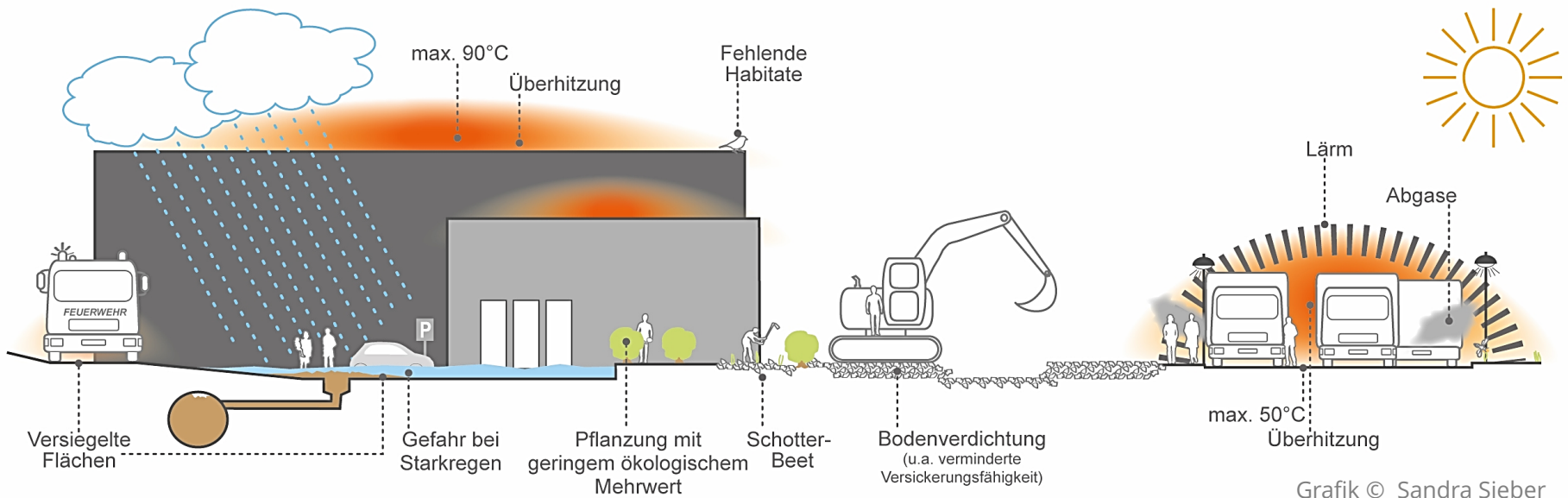
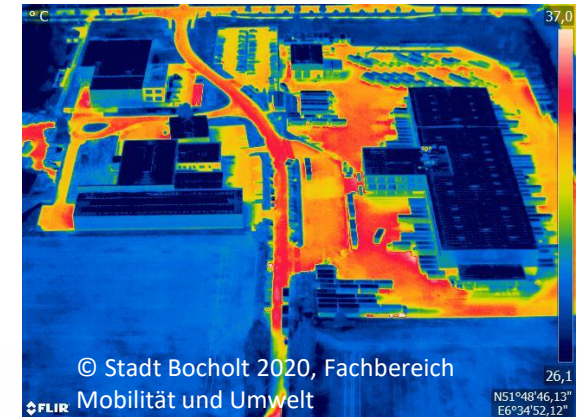


Online-Seminar 2 | 06.11.2024

# Vulnerabilität von Gewerbeflächen

- Entwicklung von **Wärmeinseln**
- Gefahr von Überflutungen bei **Starkregen**

IB-Green



Grafik © Sandra Sieber

# Grüne Infrastruktur auf Unternehmensflächen

- Verfügbare Flächen für Begrünung



**Freiflächen**



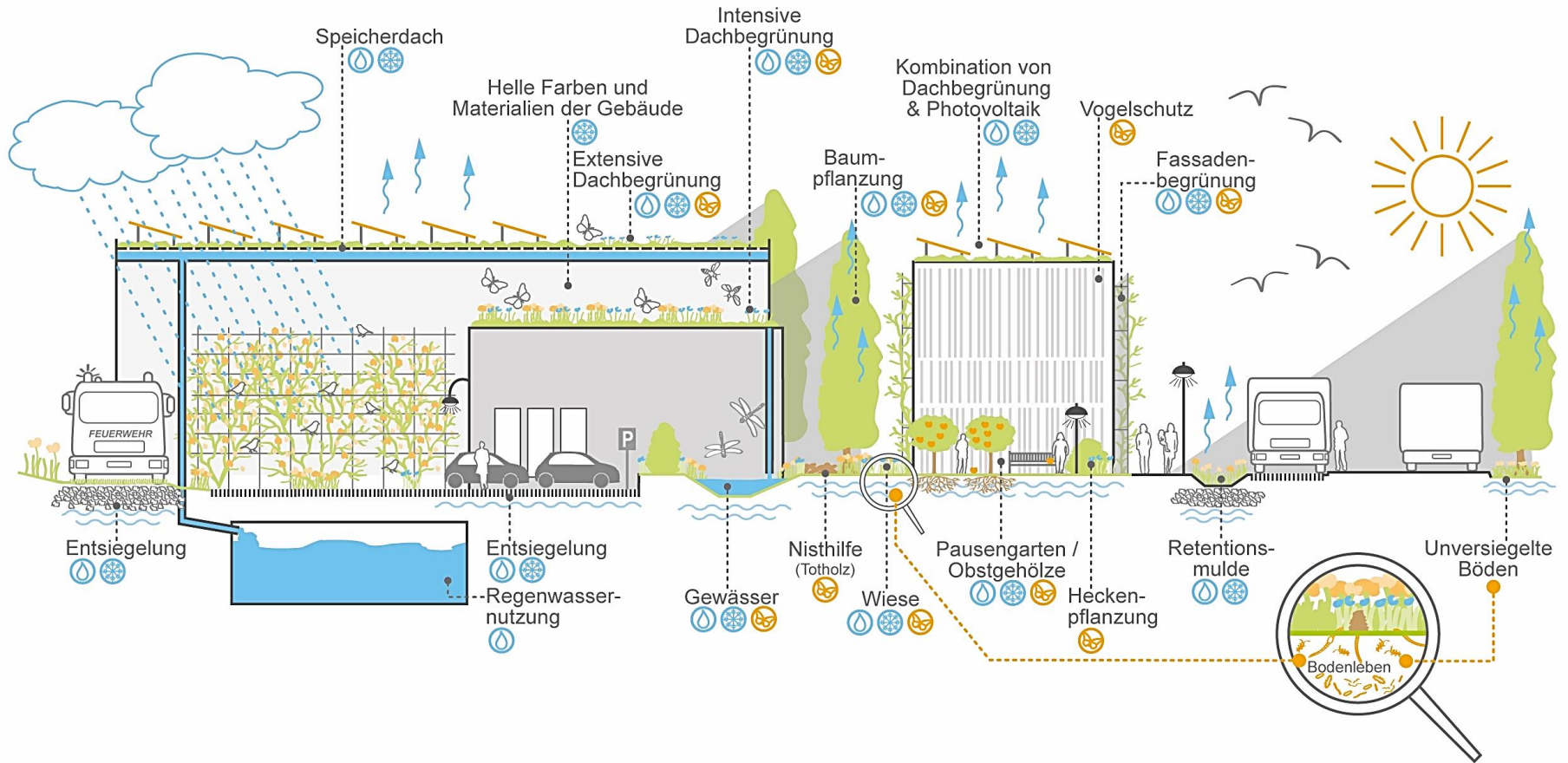
**Fassaden**



**Dächer**

Fotos: © WILA Bonn

# Grüne Infrastruktur auf Unternehmensflächen




 Biodiversität / Vielfalt der Arten und Lebensräume


 Regenwasserrückhalt durch Speicherung oder Versickerung

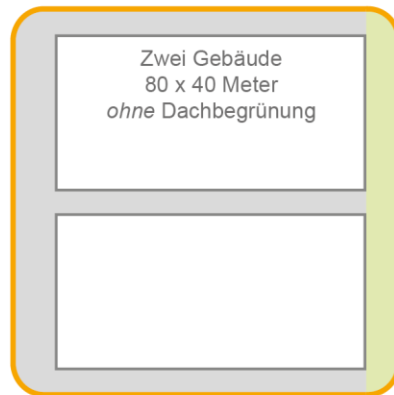

 Kühlung durch Verschattung oder durch Verdunstung

# Synergien Gründächer

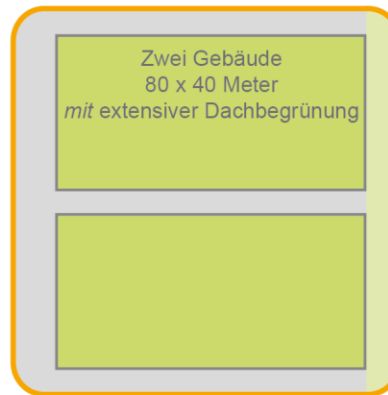
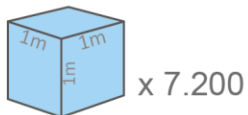


Fotos: © Bundesverband GebäudeGrün e.V.

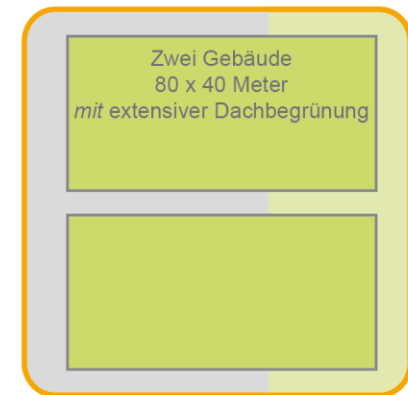
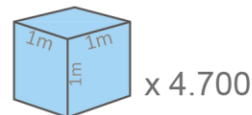
# Dachbegrünung und Retention



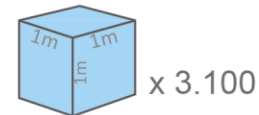
1 Hektar (100 x 100 Meter)  
mit 90 % Versiegelung  
bei 800 mm pro m<sup>2</sup> Jahresniederschlag  
= ca. 7.200 m<sup>3</sup> Niederschlagswasser, die pro Jahr  
in die Kanalisation geleitet werden



1 Hektar (100 x 100 Meter)  
mit 90 % Versiegelung und  
extensiver Dachbegrünung (50 % Regenrückhalt)  
bei 800 mm pro m<sup>2</sup> Jahresniederschlag  
= ca. 4.700 m<sup>3</sup> Niederschlagswasser, die pro Jahr  
in die Kanalisation geleitet werden

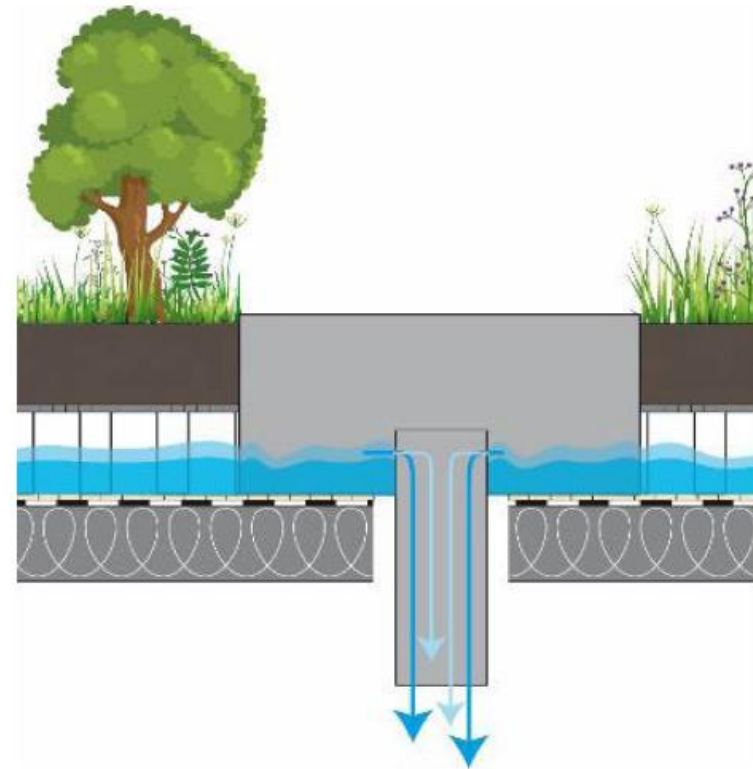
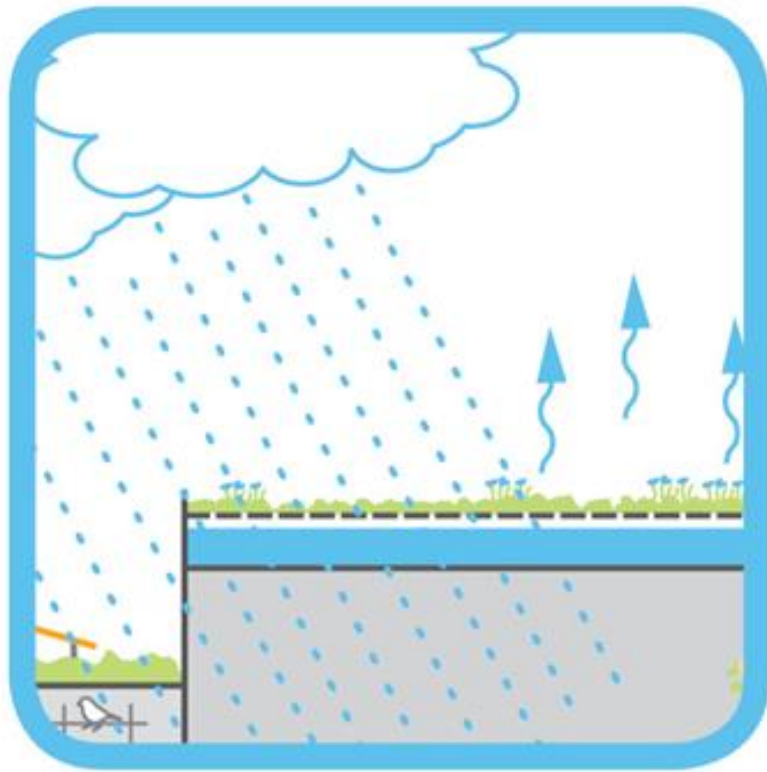


1 Hektar (100 x 100 Meter)  
mit 70 % Versiegelung und  
extensiver Dachbegrünung (50 % Regenrückhalt)  
bei 800 mm pro m<sup>2</sup> Jahresniederschlag  
= ca. 3.100 m<sup>3</sup> Niederschlagswasser, die pro Jahr  
in die Kanalisation geleitet werden



Grafik © Sandra Sieber

# Retentionsgründach



Grafiken © links: Sandra Sieber;  
rechts: Bundesverband GebäudeGrün e. V.

# Fassadengrün

- **Bodengebundene** und **wandgebundene** Fassadenbegrünung
- mit Kletterhilfe und Bodenkontakt
- Kombination mit Solar möglich
- Pflege: mind. 1x/a



© Bundesverband GebäudeGrün e.V.



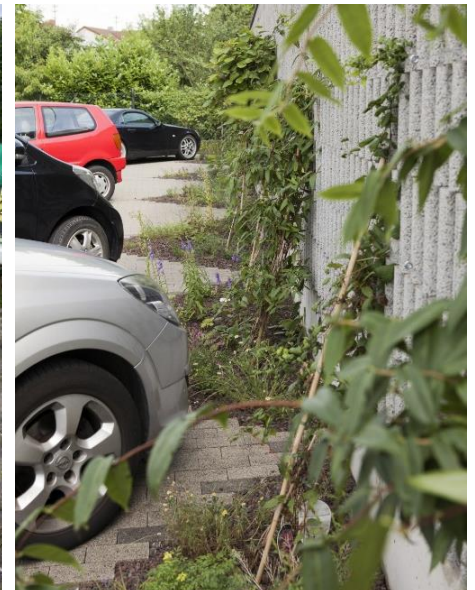
# Grün-/Randstreifen

IB-Green



Fotos unten: © Herrmann Bussmann GmbH

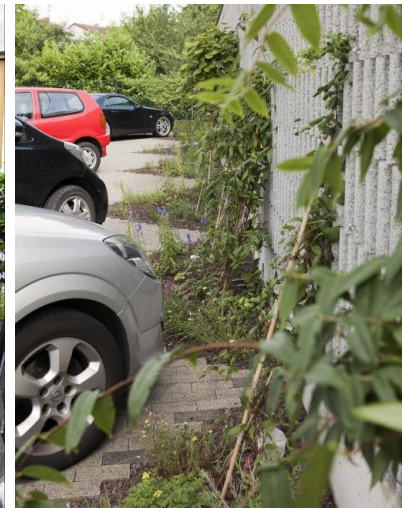
# Parkplätze und Kleinstflächen



Fotos: © WILA Bonn

# Zäune und Wände

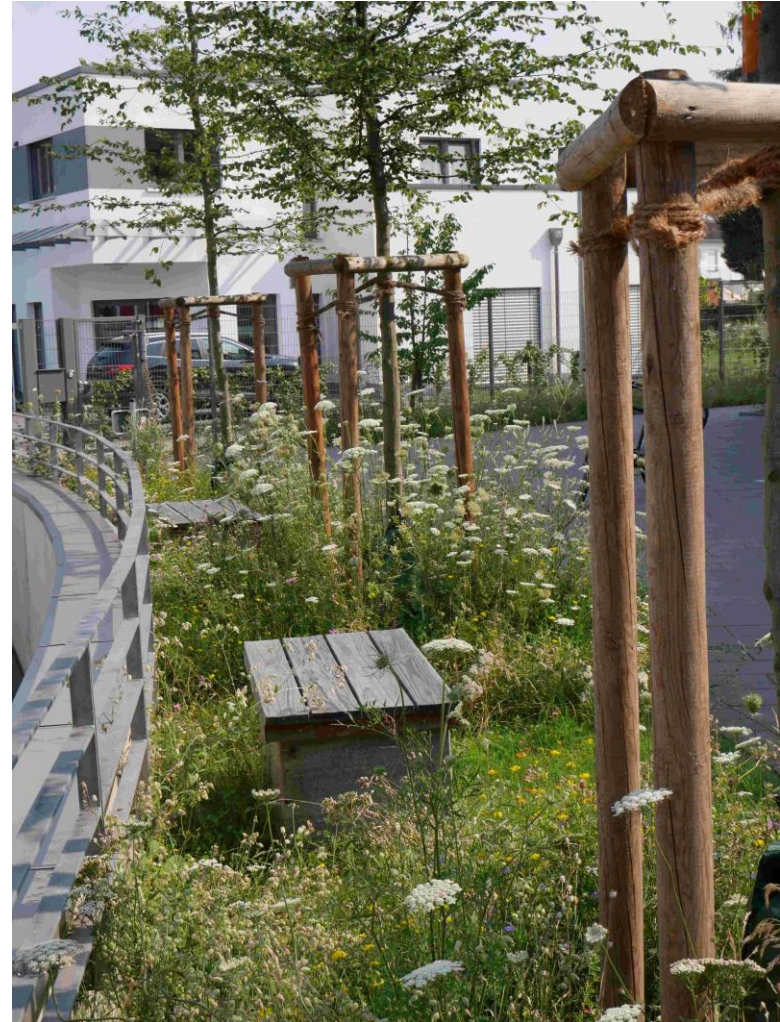
IB-Green



Fotos: © WILA Bonn

# Grüne Pause

IB-Green



Fotos: © WILA Bonn

# Grüne Pause

IB-Green



Fotos: © WILA Bonn

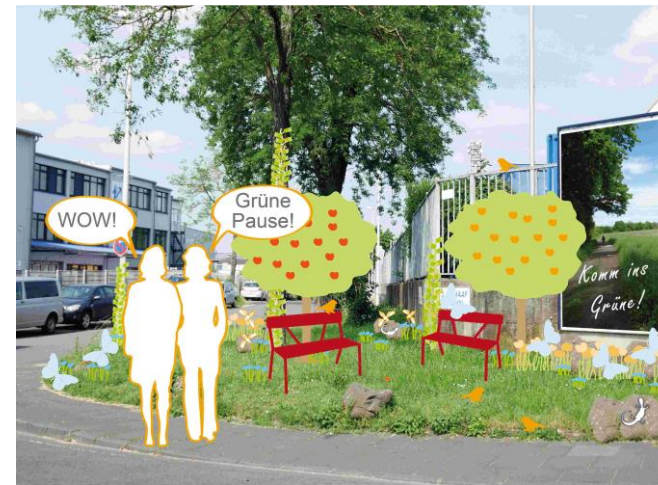
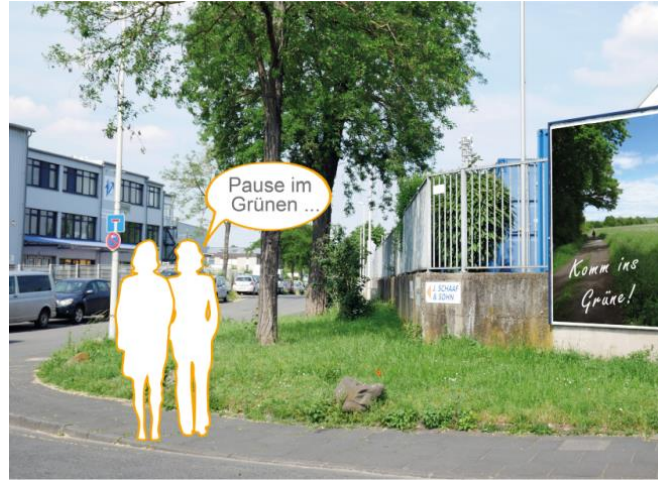
# Beratung zu Potenzialen

- Vor-Ort Besichtigung mit „Grüner Brille“
- Einbindung in andere kommunale Beratungsformate
- Stakeholder aus verschiedenen Unternehmensebenen (z. B. Geschäftsführung, Nachhaltigkeits- Liegenschafts- und Personalmanagement, Belegschaft)
- Evaluation der Bedarfe
- Ansatzpunkte für erste Maßnahmen



# Visualisierung

## IB-Green



© WILA Bonn

© Sandra Sieber

© Fotografie-Erfurt Riccardo Kaufmann

Foto unten © WILA Bonn

# Gemeinsame Planung & Umsetzung

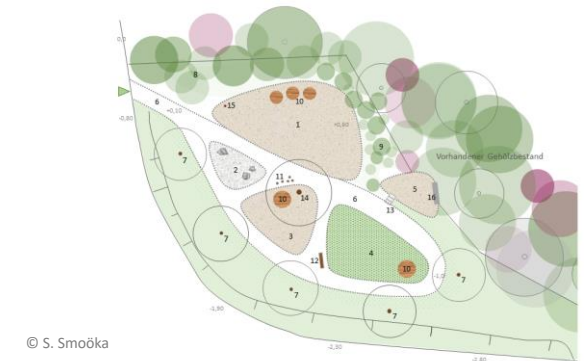
- Einbindung der Belegschaft in Planung und Umsetzung von Klimaanpassungsmaßnahmen





# Kooperationen

- Multifunktionale Flächen im öffentlichen Raum (grüner Co-Working Space, Veranstaltungs- und Erholungsraum) ; Grünpatenschaften



# IB-Green AWARD.

## IB-Green

- Prämierung von umgesetzten Klimaresilienzmaßnahmen auf Unternehmensflächen
- Online Bewerbung
- 3 Preiskategorien (Starter, Innovator, Leader)
- Workshops & Trainings



Home About IB-Green ▾ IB-Green Award News Downloads Search...

Back to Interreg / IB-Green Award

## IB-Green Award

Show your Corporate Climate Commitment

### DER AWARD

**Resiliente Standorte**

Der IB-Green Award ist eine Auszeichnung im Rahmen des europaweiten Projekts „IB-Green: Industrie- und Gewerbeparks – klimaresilient & fit für die Zukunft“.

Ob Dach- und Fassadenbegrünung, die Entseelung von Parkplätzen oder das Schaffen eines Pausenbereichs im Grünen: Die Auszeichnung prämiiert Maßnahmen, die blau-grüne Infrastruktur auf Unternehmensflächen schaffen. Denn diese fördern nicht nur das Wohlbefinden der Mitarbeiter:innen, sondern machen Standorte auch widerstandsfähiger gegen Folgen des Klimawandels wie Hitze, Starkregen oder Überschwemmungen.

### ZIELE

**So geht's:**

Der IB-Green Award zeichnet Maßnahmen aus fünf verschiedenen Kategorien aus:

1. Schaffung Grüner Infrastruktur
2. Schaffung Blauer Infrastruktur
3. Reduktion/Anpassung grauer Infrastruktur
4. Vernetzung von blau-grüner Infrastruktur
5. Wohlbefinden und Einbindung der Belegschaft

**20** Fragen zu beantworten

**11** Projektpartner in IB-Green

**3** umgesetzte Maßnahmen für GBI Starter

**3** Preiskategorien

**6** Länder in Nord-westeuropa

### Mindestvoraussetzungen

Um eine Auszeichnung zu erhalten, müssen Sie mindestens drei Maßnahmen aus zwei Kategorien auf Ihrem Unternehmensgelände umgesetzt haben.

### AUSGEZEICHNET!

Es gibt insgesamt drei Preiskategorien:

- 1 GBI Starter: Drei Maßnahmen aus zwei Kategorien
- 2 GBI Innovator: Fünf Maßnahmen aus zwei Kategorien
- 3 GBI Leader: Fünf Maßnahmen aus drei Kategorien

### ÜBER IB-GREEN

Beton, Asphalt und wenig Grün: Industrie- und Gewerbeparks sind besonders anfällig für Folgen des Klimawandels wie Überhitzung oder Überschwemmung. Im Interreg-Projekt „IB-Green“ wollen Projektpartner aus sechs europäischen Ländern diese Folgen puffern.

# Interreg



Co-funded by  
the European Union

## North-West Europe

**Wissenschaftsladen Bonn e. V.**  
Meike Rohkemper  
[meike.rohkemper@wilabonn.de](mailto:meike.rohkemper@wilabonn.de)

# Danke !



**WILA**  
Wissenschaftsladen Bonn